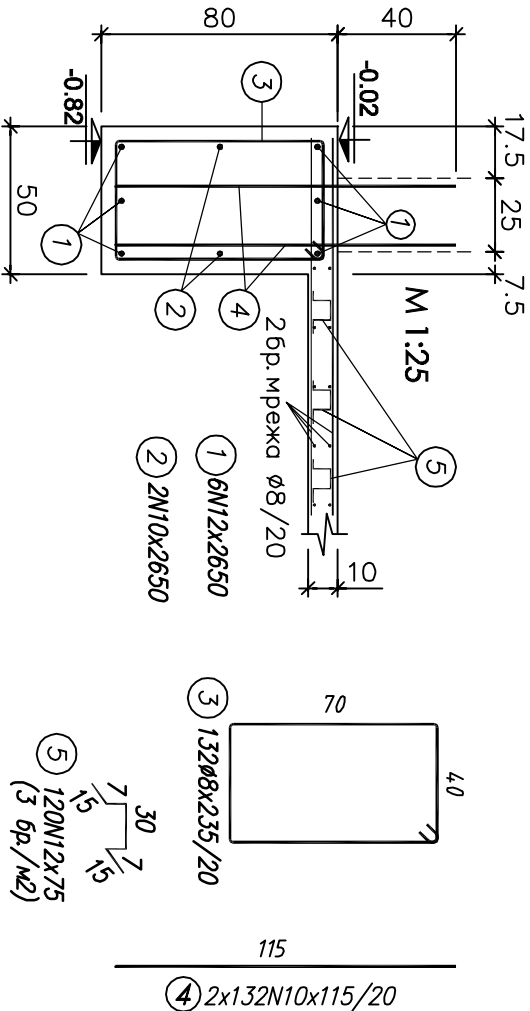
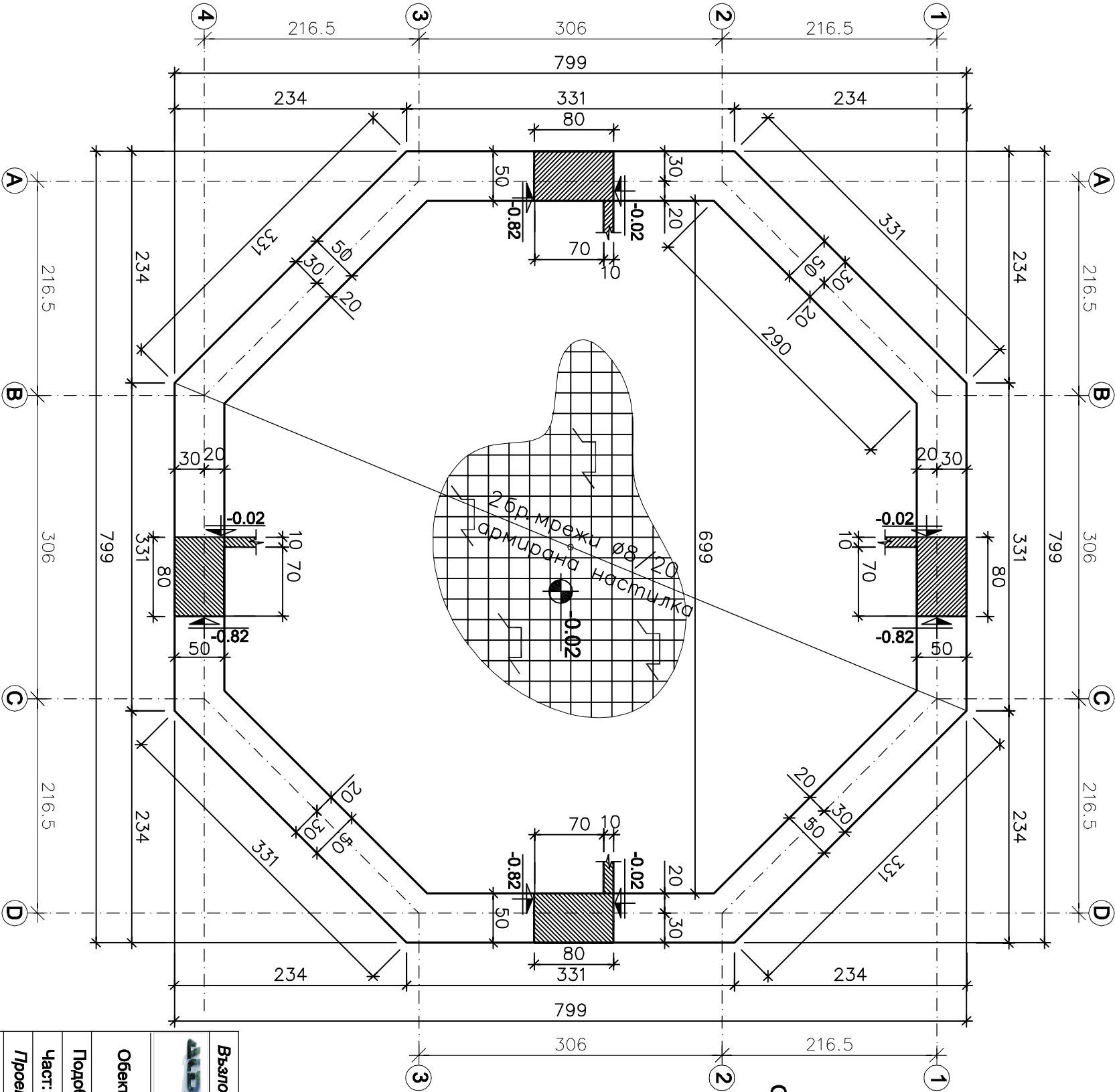



ЗАБЕЛЕЖКИ:

- Кота ±0.00= +67.50
- Кота подложен бетон -0.92 = +66.58
- Коти фундирание: - ивични основи -0.82 = +66.68
- армирана настилка -0.02 =+67.48
- Фундирането е в пещчлива глина с включения от ръбест, слабо обработен едър и дребен чакъл с Ro=0.18 МПа
- Подложен бетон С12/15, бетон основи С16/20
- Армировка АIII (N); AI(Ф)
- Да се осигури бетоново покритие на армировката 5 см
- Армировката да се приеме от проектанта-конструктор
- Изкопът да се приеме от инженера-геолог и проектанта-конструктор
- При полагане на подложния бетон изкопа да бъде сух
- При изпълнение на СМР да се спазват изискванията на действащите нормативни документи по ТБТ и ППЗ.

СПЕЦИФИКАЦИЯ НА АРМИРОВКАТА

Стомана	AI	AIII
Диаметър	Ø8	N10 N12
Дължина, m	1334	357 249
Тегло, kg	527	220 221
Общо, kg	527	441



Възложител:	Дирекция на ПП "Странджа"		
			
Обект:	"Алп-Карамочев и сие" СД, София, ж.к. "Хаджи Димитър", бл.139, тел. +359 888 815 760		Юни, 2014г.
Подобект:	Разширение на специализиран разсадник за посадъчен материал за редки и защитени видове. Имот №001152 в землището на с.Г.раматиково, м."Качул", общ.М.Търново		
Части:	Беседка	Фазе: ТП	
Проектант:	Конструктивна	Чертех № 1	Мащаб 1:50
Съгласуващи проектанти:	Архитектура	инж. Ивайло Пиповски	ИВИЧНИ ОСНОВИ И армирана настилка
	Паркостроителство	арх. Теодор Карамочев	
	Паркостроителство и благоустройство	л.арх. Миглена Карамочева	
	Геодезия	л.арх. Десислава Райкова	
	Ел	инж. Георги Георгиев	
	ПБЗ	инж. Ненка Жукова	
		инж. Любка Стоянова	